

GD518 SEERIA KASUTUSJUHEND

SISSEJUHATUS

Senteki GD518 seeria gaasidetektor sobib teie elamus igasuguse kogunenud maagaasi ja vedelgaasi tuvastamiseks. GD518 gaasidetektorite omadused on järgmised.

- (1) Seda on lihtne paigaldada. Seda on võimalik ühendada tulekahjusüsteemi juhtpaneeli või turvasüsteemiga.
- (2) Juhuslike maagaasi või vedelgaasi lekete pidev jälgimine.
- (3) Vali häiresignaal (≥ 75 dB) maagaasi ja vedelgaasi kogunemise tuvastamisel.
- (4) Töofunktsioonide pidev süsteemisene testimine.
- (5) 5-aastane garantii gaasi tuvastamise seadmele.

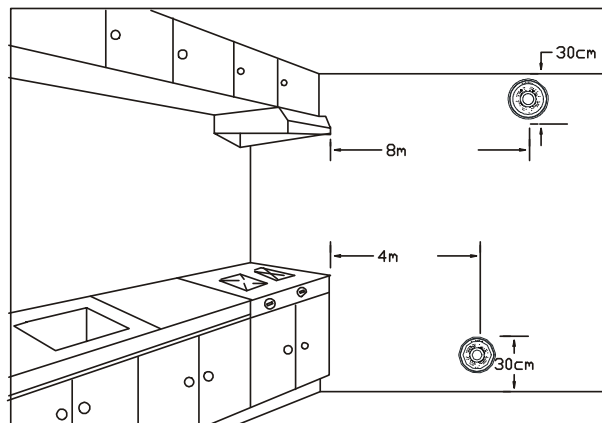
GAASIKÜTUS MEIE IGAPÄEVAELUS

Maagaasist või vedelgaasist on saanud meie kaasaegse elu üks peamisi suuremaid energiaallikaid ja seda kasutatakse väga paljudes valdkondades ja sektorites, nagu majapidamine, ärisektor, tööstuslik kasutus ja hoonete küttesüsteemid. Kodus kasutame gaasi toiduvalmistamiseks, kütmiseks ja muul otstarbel. Kuid igasugune juhuslik gaasileke õhku võib põhjustada ohte, nagu tulekahju ja plahvatus, mis võib ohustada inimeste elu ja kodust vara. Kõige tõenäolisemad lekete allikad on maagaasiga töötavad seadmed, nagu kütteahjad, pliivid, külmpapid ja ahjud. Majja võib tungida ka väljastpoolt maja või maapinnast allpool lekkiv gaas. Kuid kogunenud maagaasi segunemisel hapnikuga tekib segu, mis võib süttida ja plahvatada, kui tulesäde selle süütab. Seetõttu peaksime olema pidevalt lekkiva maagaasi või vedelgaasi suhtes ettevaatlikumad. Gaasidetektori anduri ava võimaldab maagaasil siseneda anduri kambrisse, kus seda jälgib sisseehitatud tuvastusahel.

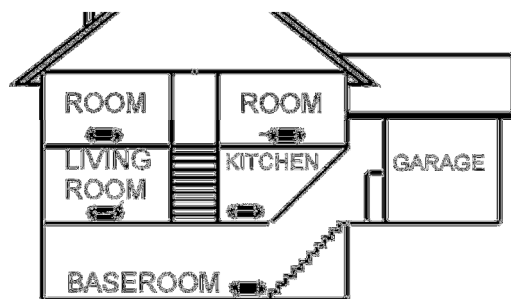
KOHAD, KUHU ON VAJA GAASIDETEKTOREID PAIGALDADA

1. Vedelgaas on õhust raskem; selline lekkiv gaas koguneb põranda lähedusse või ruumide alumistele tasanditele. Vedelgaasi ohtliku kontsentratsiooni tuvastamiseks tuleks detektor paigaldada põranda kohale vähem kui 30 cm kõrgusele ja horisontaalselt vähem kui 4 m kaugusele gaasiseadmest samas ruumis.
2. Maagaas on õhust kergem; seetõttu koguneb see toas lae alla. Selleks, et tagada maagaasi tõhus tuvastamine, tuleks gaasidetektor paigaldada võimalikult lae lähedale, st vähem kui 30 cm kaugusele laest ja horisontaalselt vähem kui 8 m kaugusele samas ruumis olevast gaasipõletist või köögipliidist, nagu on näidatud joonisel 1.

Gaasidetektori tundlikkus on tagatud ainult selles kohas, kus asuvad gaasiseadmed. Kuna erakorralised gaasilekked võivad toimuda kodus ka teistes kohtades, soovitatakse tungivalt paigaldada gaasidetektorid piirkondadesse, kus kasutatakse gaasipõletit või köögipliiti, näiteks kööki, elutubadesse, magamistubadesse, garaaži ja keldrisse. (vt joonist 2).



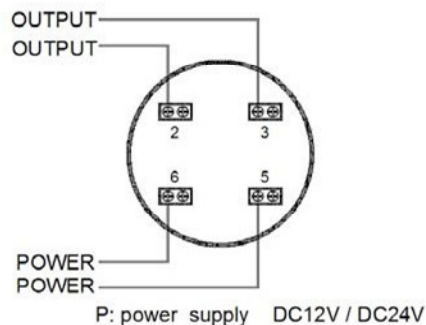
Joonis 1. GD518 sarja gaasidetektorite soovituslikud paigalduskohad



Joonis 2. Gaasidetektorite paigaldamise kohad kodus

GD518 SEERIA GAASIDETEKTORITE ELEKTRISKEEM

Joonisel 3 on GD518 seeria gaasidetektorite elektriskeem (ainult GD518-Riil on releeväljund).

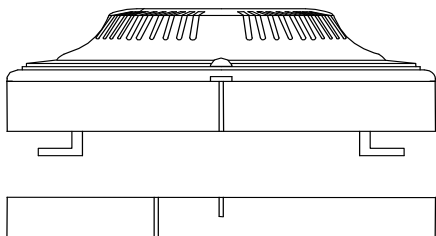


DETEKTORI ALUSE PAIGALDAMINE

- (1) Kõik aluse juhtmed tuleb lamedaks suruda ja need ei tohi puutuda ühegi ühendusdetaili vastu, et detektori pea saaks aluse külge sujuvalt kinnitada.
- (2) Kui kasutate käivitusjuhtmeid iga gaasidetektori ühenduse kontrollimiseks ahelas (nt ühendades punktid 2 ja 3 käivitusjuhtmetega, nagu on näidatud joonisel 3), siis eemaldage kindlasti käivitusjuhtmed, enne kui detektori pea aluse külge kinnitate.
- (3) Veenduge, et ahelas kasutatavad komponendid (vt joonist 3) oleksid ühendatud nende komponentidega, mida kasutatakse juhtpaneeli transiiveri ahelas.
- (4) Aluse võib paigaldada olemasolevasse elektrikarpi, sh kaheksanurksesse karpi (3-, 3,5- või 4-tollisesse), ümmargusse karpi (3-tollisesse) ja ristkülikukujulisse karpi (4 tolli pikkusesse), muid mehaanilisi lisaadaptereid kasutamata.

DETEKTORI PEA PAIGALDAMINE

- (1) Joonitage pea asend alusega, vt joonist 4.
- (2) Keerake detektori pea päripäeva aluse külge.



Joonis 4: detektori pea ja selle aluse joondamine.

GAASIDETEKTORITE HOOLDUS

Gaasidetektor jälgib tavalises tööolekus pidevalt gaasilekkeid. Järgmised gaasidetektorite hooldusprotseduurid tagavad selle ootuspärase toimimise.

- (1) Eemaldage tolmuimejaga tolmu gaasidetektori katte õhuavade ümbert.
- (2) Testige gaasidetektoreid regulaarselt (kord nädalas).

DETEKTORI SIGNAALIDE TÜÜBID

Gaasidetektoril tuleb lasta pärast elektri sisselülitamist vähemalt 10 minutit soojeneda ja seejärel võib jätkata testimisprotseduuriga. Detektori signaalide tüüpe on kolm.

- (1) Roheline LED näitab, et detektor on normaalses jälgimisolekus.
- (2) Kui tuvastatakse gaasileke, muutub roheline LED vilkuvaks punaseks LEDiks, millega kaasnevad alarmihelid (3 piiksu).
- (3) Kui detektor pole tavalises tööolekus, piiksub sumisti üks kord iga 30 sekundi järel, näidates, et integreeritud enesejälgimise ahelas on tuvastatud rike.

TEGEVUSED HÄIRE VALLANDUMISEL

Kui vallandub häire, tuleb teha kohe järgmised toimingud.

- (1) Sulgege gaasipõletite või gaasiballoonide ventiilid.
- (2) Avage aeglaselt aknad. Ärge avage aknaid liiga kiiresti, muidu võib tekkida sädemeid.
- (3) Ärge kasutage lekkinud gaasi hajutamiseks elektriventilaatorit ega õhuventilaatorit. Selle asemel võite lekkinud gaasi lehvikuga hajutada.
- (4) Vältige kõike, mis on seotud mis tahes allikaga, millest võib tekkida tuli. Ärge lülitage sisse elektrivalgust ega tömmake tikku, et võimalikku plahvatust vältida.
- (5) Kui leitakse või tuvastatakse gaasileke, siis mähkige gaasilekke vähendamiseks või peatamiseks lekkivate torude ümber parandusteipi või märga kangast.
- (6) Teavitage gaasiettevõtet või oma gaasikütuse müüjat. Võite teatada õnnetusest ka tuletõrjele.

TEHNILISED ANDMED

Mudel	Jälgitav gaas	Tööpinge	Min gaasitase häire	Häirehelid	Töötemp. (°C)	Voolutarve	Väljund
GD518-N	Maagaas	12-24 V alalisvool	Alla 10% LEL	> 75 dB automaats	-10 kuni 40	2 W	Relee
GD518-L	Vedelgaas	12-24 V alalisvool	Alla 10% LEL	> 75 dB automaats	-10 kuni 50	2 W	Relee

Režiim	2/4 Juhe	Pinge DC min/max	Voolootorežiimis	Voolhäirerežiim	Niiskus	Baasrežiim
GD518-N	2	12 V / 24 V	90 mA / 56 mA	80 mA / 50 mA	30%–90%	P/N854001
GD518-NR	4	12 V / 24 V	90 mA / 56 mA	80 mA / 46 mA	30%–90%	P/N854001
GD518-L	2	12 V / 24 V	90 mA / 56 mA	80 mA / 50 mA	30%–90%	P/N854001
GD518-LR	4	12 V / 24 V	90 mA / 56 mA	80 mA / 46 mA	30%–90%	P/N854001

** „R” tähendab releeväljundit

HOIATUS JA PIIRANGUD

Pange tähele, et GD518 sarja gaasidetektorid pole mõeldud kasutamiseks suitsudetektorite või tulekahjuhäirena. Lisaks ei tohi seda detektorit paigaldada riikliku elektrikoodexiga sätestatud „ohupiirkonda”. Gaasidetektor toimib normaalselt tavatoitega, seega ei tööta see toitekatkestuse korral.

GARANTIITEAVE

Tavatingimustes annab tootja gaasidetektori anduri peale viieaastase garantii ja teistele osadele üheaastase garantii, mille alusel neid parandatakse tasuta. Pärast garantii lõppu võetakse osade ja töö eest tasu.



Alarmtec AS

Töökoja 1, 11313 Tallinn

www.alarmtec.ee

Tel. 6511500